

Belchen

Seilbahn



15 Jahre
Belchenbahn

150 Jahre
Belchenhaus

LIEBE LESERINNEN. LIEBE LESER.



das Jahr 2016 beschert unserer Region gleich zwei bedeutende Jubiläen: wir blicken zurück auf 15 Jahre Belchen-Seilbahn und auf 150 Jahre Historisches Belchenhaus. Anlass genug, Ihnen in diesem Magazin Bahn und Haus vorzustellen.

Vor 15 Jahren begann am Belchen eine neue Ära. Mit der Eröffnung der Belchenbahn wurde zeitgleich der Autoverkehr vom Gipfel verbannt – ein zukunftsweisender Schritt in die richtige Richtung. Großen Wert wurde von Anfang an auch darauf gelegt, dass die Bahn ausschließlich mit regenerativen Energiequellen betrieben wird. Mit diesem klaren Bekenntnis für einen aktiven Umweltschutz setzten die Verantwortlichen den entscheidenden Meilenstein für einen sanften Tourismus am Belchen. Damit gelang eine außergewöhnliche Verbindung zwischen Ökologie, Wirtschaftlichkeit und den Bedürfnissen unserer Besucher, wovon über 300.000 Gäste pro Jahr beredtes Zeugnis ablegen. Naturliebhaber, Erholungssuchende, Wanderer oder Wintersportbegeisterte – sie alle kommen bei uns in unserer wundervollen Naturlandschaft voll auf ihre Kosten.

Das zweite Jubiläum im Jahr 2016 begeht das Historische Belchenhaus. Mit dem rechten Gespür für kommende Entwicklungen wurde vor 150 Jahren das erste Gasthaus am Gipfel eröffnet. Heute wissen wir, dass sich die Umsetzung dieser Vision mehr als gelohnt hat. Schon wenige Jahre nach der Eröffnung entwickelte sich die Gastronomie am Gipfel zu einem wahren Publikumsmagneten für Wanderer und Erholungssuchende.

Auch künftig werden wir uns der Leitidee einer ökologischen Nachhaltigkeit verschreiben, mit ausgewogenen Entscheidungen weitere Innovationen in diese Richtung tätigen und uns damit in ganz besonderem Maße an den Bedürfnissen unserer Gäste orientieren.

Für die Zukunft wünschen wir uns, dass uns unsere Besucher auch weiterhin treu bleiben und uns in den kommenden Jahren weitere Jubiläumsfeiern ermöglichen. In diesem Sinne danke ich allen, die die aktuellen Jubiläen möglich gemacht haben – unseren Gästen, aber auch den engagierten Mitarbeitern der Belchenbahn und des Belchenhauses.

Unseren Gästen wünsche ich eine wundervolle Zeit am Belchen!

Ihr Peter Schelshorn

Bürgermeister Schönau im Schwarzwald



34 €
pro Person

Wanderung zum Sonnenaufgang auf den Belchen

Erlebnis Sonnenaufgang auf dem Gipfel	Termine:
ausgiebiges Frühstück	31.07., 5 Uhr 14.08., 5.15 Uhr
Talfahrt mit der Belchenseilbahn	28.08., 5.30 Uhr
	18.09., 6 Uhr 02.10., 6.30 Uhr

Buchung & Information:
Original Schwarzwald | Tel. +49 (0) 7634 569 56 26
www.original-schwarzwald.de

15 JAHRE BELCHEN-SEILBAHN 15 JAHRE SANFTER TOURISMUS

Mit der Inbetriebnahme der Belchen-Bahn im Herzen des Naturparks Südlicher Schwarzwald am 22.12.2001 begann ein neues Zeitalter am Belchen. Von nun an war der Gipfel autofrei. Dank dieser wegweisenden Entscheidung für einen sanften Tourismus schufen die Verantwortlichen eine gelungene und zukunftsweisende Verknüpfung zwischen dem Bedürfnis nach Erholung und Naturgenuss einerseits und ökologischen Erfordernissen andererseits.

ENDLICH AUTOFREI

Der Plan eines autofreien Belchen, verbunden mit dem Bau einer Bahn zum Gipfel, war im Jahre 2001 keineswegs neu. Bereits in den 90er Jahren waren die ersten Ideen dazu entwickelt worden. Mit gutem Grund: Damals kamen bereits über 300.000 Menschen jährlich auf den Gipfel, und zwar zumeist per Auto. Ein Zustand, der aufgrund des gewachsenen ökologischen Bewusstseins auch innerhalb der Bevölkerung nicht mehr akzeptabel war, da eine intakte Natur das wichtigste Kapital der Urlaubsregion am Belchen darstellt. Am 22. Dezember 2001 war es schließlich so weit: Die Belchen-Seilbahn wurde nach nur fünf Monaten Bauzeit ihrer Bestimmung übergeben. Parallel hierzu sperrte man die alte

Straße zum Belchen für den Autoverkehr und renaturierte den alten Parkplatz am Gipfel. Von nun an war die Talstation Multen zugleich Endstation für den Autoverkehr. Mit diesen Maßnahmen setzte eine neue Ära am Berg ein: Der Belchengipfel war endlich autofrei! Heute gleiten die Besucher mit den 8-Sitzigen-Expo-Skyliner-Kabine von der Tal zur Bergstation in vier Minuten bequem und komfortabel auf 1.356 m Höhe bis zum Belchenhaus bei einer maximalen Förderleistung von 1.200 Personen in der Stunde. Die Bahn ist ganzjährig geöffnet, im Winter selbstverständlich auch für Nichtwintersportler. >

Herzlichen Glückwunsch!

Unserem schrägsten Kunden:

Von 1.100 auf 1.363 m ü. M. in 4 Minuten – kein anderer überwindet schöner Hindernisse und bringt Tag für Tag mehr Menschen der Sonne entgegen als die Belchenbahn. Und das mit 100 % Erneuerbaren Energien der EWS. Natürlich können auch Gondelgäste in ganz Deutschland Ökostrom und Biogas vom meistprämierten Energieversorger zu wirklich fairen Preisen beziehen. **Mehr Infos unter: www.ews-schoenau.de**

EWS
Elektrizitätswerke
Schönau

atomstromlos. klimafreundlich. bürgereigen.



Sebastian Sladek,
Vorstand der EWS

ÖKO-TEST

Öko-Stromtarife
EWS Ökostrom

sehr gut

Spezial Energie 2015

25,95 ct/kWh

Grundpreis inkl. Eintariffähler:

+ 8,95 €/Monat

Preisgarantie bis 31.12.2016

BESUCHERORIENTIERT

Unsere Angebote am Berg orientieren sich konsequent an den Bedürfnissen und Wünschen unserer Besucher. Selbstverständlich gilt dies auch für Menschen mit Handicaps. Daher befördern wir nicht nur Wintersportler, Fußgänger, Fahrräder, Hunde oder Kinderwagen zum Gipfel.

Auch Rollstuhlfahrer können mit unseren gelben Gondeln problemlos nach oben schweben. Dafür sorgen barrierefreie Ab- und Zugänge an der Tal- und Bergstation. Unmittelbar an der Talstation befinden sich außerdem zwei Behinderten-Parkplätze, die ebenso wie vier Buspark- und auch alle anderen Parkplätze kostenlos genutzt werden können.



KONSEQUENT ÖKOLOGISCH

Der gegenwärtige Betrieb und auch die künftige Entwicklung unserer Seilbahn richten sich konsequent an der Leitidee eines ökologisch orientierten Fremdenverkehrs aus. Die Schließung der alten Belchenstraße für den Autoverkehr war vor diesem Hintergrund zentraler Baustein eines sanften Tourismus. Beim Bahnbetrieb selbst setzen wir seit Inbetriebnahme der Bahn ausschließlich auf Strom aus regenerativen Energien und beziehen ihn von der EWS, einem Unternehmen, das für aktiven Klimaschutz sowie für eine ökologische und dezentrale Energieversorgung steht.

Die strikt ökologische Ausrichtung unseres Stromanbieters ist durch zahlreiche Auszeichnungen garantiert und zertifiziert. So erfüllt das Unternehmen beispielsweise die strengen ökologischen EcoTopTen-Kriterien und damit die Garantie, dass die Stromproduktion eine umweltschützende

Ausrichtung hat und zugleich für den Bau neuer umweltfreundlicher Kraftwerke steht. Außerdem wird die Strombeschaffung für unsere Bahn jedes Jahr aufs Neue vom TÜV-Nord geprüft und im Sinne ökologischer Grundsätze positiv zertifiziert. Selbstverständlich enthält unser Energiemix keinen Strom aus Atom-, Kohle- oder Ölkraftwerken, womit die CO₂-Emission deutlich verringert werden konnte. Getestet haben auch die Stiftung Warentest und Ökotest, die unseren Stromeinsatz und auch unseren Stromverbrauch ökologisch betrachtet als erstklassig bewertet und mit Bestnoten ausgezeichnet haben.

Sämtliche Maßnahmen am Belchen dienen dazu, sanften Tourismus nachhaltig zu fördern, um unseren Gästen auch künftig ein hohes Maß an Naturgenuss bieten zu können.

gala KUNZ
plan

garten & landschaftsplanung

Umweltverträglichkeitsprüfungen

FFH-Verträglichkeitsprüfungen

Landschaftspflegerische Begleitpläne

Artenschutzrechtliche Gutachten

Pflege- und Entwicklungspläne

Ausführungspläne für Ausgleichsmaßnahmen

Ökoko

Ökologische Baubegleitung

www.kunz-galaplan.de

kunz.georg@kunz-galaplan.de

Tel. +49.7671.062870

Kurhausstraße 3
79674 Todtnauberg

150 JAHRE BELCHEN HAUS

Die Geschichte des Belchenhauses reicht zurück bis in die 60er Jahre des 19. Jahrhunderts. Damals gründeten sieben Männer aus Schönau und Schönenberg, rundum überzeugt von der touristischen Attraktivität des Wanderziels Belchen, das „Comite vom Belchen“. Ziel des „Comites“: Errichtung eines Berggasthauses. Schon 1866 war es so weit, als auf dem Belchen das erste Schutzhaus errichtet, ein Jahr darauf das Belchenhaus eröffnet wurde.



Decke.Wand.Boden

MALER ASAL

Malerbetrieb Asal
fassade & raum

Büro
Hintere Hofmatt 9
79677 Schönau
T: 07673-8666

Studio A
Friedrichstraße 34
79677 Schönau
T: 07673-4679975

BARBISCH
BAU GMBH

- Putzarbeiten
- Fliesenarbeiten
- Malerarbeiten
- Bodenbelagsarbeiten

79677 Schönau Tel. 07673 / 306 www.barbisch-bau.de

Wir gratulieren.

Herzlichen Glückwunsch zum 15-jährigen Jubiläum
der **Belchen-Seilbahn GmbH & Co. KG.**



ETABLIERUNG

Erster Pächter des Belchenhauses war Johann Spörndle, der bereits in der ersten Saison über 600 Gäste begrüßen konnte, deren Zahl in den Folgejahren kontinuierlich wuchs. Aus diesem Grund erweiterte und erhöhte Spörndle während seiner Pachtzeit die Kapazitäten des Hauses Stück um Stück. 1892 kündigte Johann Spörndle nach fünfundzwanzigjähriger Gastwirtstätigkeit die Pacht des Belchenhauses. Sein Nachfolger war Josef Stiefvater, der das Haus 1897 für 5000 Goldmark erwarb und sich beim Kauf dazu verpflichten musste, auf seine Kosten eine feste Straße auf den Belchen zu bauen. Aufgrund ständig steigender Besucherzahlen

entschied sich der Gastwirt, das Haus seinen Gästen künftig auch als Übernachtungsmöglichkeit anzubieten: Im Jahre 1898 verfügte das Haus auf dem Belchen bereits über 25 Gästezimmer mit 35 Betten, auch ein Saal für 150 Personen stand nun zur Verfügung. In den Jahren um die Jahrhundertwende konnte das Belchenhaus erstmals über 5000 Gäste begrüßen und hatte sich damit als beliebtes Ausflugsziel etabliert. Weitere Umbauten, Vergrößerungen und Erweiterungen folgten rasch. Mit dem Aufkommen des Automobils wurde 1904 die Belchenstraße, die vom Tal direkt zum Belchenhaus verlief, eingeweiht. >

Belchen Skischule
gratuliert zum Jubiläum



home: www.stockfit.de
e-mail: stockfit@gmx.de

- Skischule aller Klassen
- Langlauf Klassisch
- Schneeschuh-Touren
- Outdoor Sports



Werner Hornig
Talstraße 10
79677 Schönau/Schw.
Telefon 0 76 73 / 84 92
Telefax 0 76 73 / 85 35
e-mail: hornig-reisen@mail.pcom.de
www.hornig-reisen.de

Individuelle und persönliche
Beratung
Full-Service
Aktuelle Kurzfristbörse
Charterflüge ab Basel/Zürich
Pauschalreisen
Bus- + Schiffsreisen
Günstige Fernflüge
Stadteflüge

THE FUTURE OF SNOW



SCHNEE

Hocheffiziente Beschneelanlagen, Propellermaschinen, Schneekanonen, Pumpstationen, Steuerungssoftware und schlüsselfertige Lösungen für ein Pistenparadies der Extraklasse.

DEMAGLENKO

www.demaglenko.com

GANZJÄHRIG GEÖFFNET

1927 riss Stiefvater das ursprüngliche Rasthausgebäude ab. Das Haus erfuhr eine grundlegende Modernisierung, um den gewachsenen Anforderungen des Publikums Genüge zu leisten. Die Technik erhielt den modernsten Stand, eine Zentralheizung mit fließend kaltem und warmem Wasser wurde installiert. Die Fremdenzimmer wurden ebenfalls modernisiert, ein kleiner Speisesaal eingerichtet. In der nachfolgenden Wintersaison 1928/29 war das Hotel Belchenhaus erstmals ganzjährig geöffnet. Da auch in der Nachkriegszeit die Besucherzahl auf dem Belchen erneut rasch anwuchs, kamen in den Folgejahren immer wieder Renovierungs- und Vergrößerungsmaßnahmen zum Zuge. Nachdem die Familie

Stiefvater/Ritz das Haus während dreier Generationen geführt hatte, übernahmen es 1977 die Wirtsleute Wissler. 1991 kaufte das Land Baden-Württemberg die Gebäude, die schließlich 1998 von der damaligen Belchen-Skilift GmbH (heute: Belchenhaus GmbH) gepachtet wurden. Mit der Eröffnung der Belchen-Seilbahn erwarb die Belchenhaus GmbH das Haus, in dem schon 1990 der Hotelbetrieb aus Brandschutzgründen hatte eingestellt werden müssen. Seitdem wird das höchstgelegene Gasthaus Baden-Württembergs (1360 m) als Tagesrestaurant geführt, das seine Gäste mit wechselnden Tagesgerichten, Eintöpfen und vielerlei mehr verwöhnt.

Gelassen ist einfach.



BELCHENHOTEL
Jägerstüble & Spa ★★★★★

Wir gratulieren zum Jubiläum



Ihr 4-Sterne-Hotel am Belchen im Schwarzwald:
„Hier möchte ich bleiben“
Sommer wie Winter
Wellness, Erholen, Wandern, Genuss.
Erleben Sie bei uns das besondere Schwarzwald - Gefühl
inmitten des Biosphärengebiets.
Wir freuen uns auf Sie im Belchenhotel
Familie Dietsche

Belchenhotel Jägerstüble, Obermulden 3
79677 Aitern - www.belchenhotel.de - 07673 888180



Wenn der Finanzpartner aus der Region kommt.

sparkasse.de

Sparkasse Schönau-Todtnau



15 JAHRE BELCHENBAHN

150 JAHRE BELCHENHAUS

DER BELCHEN SCHÖNSTER BERG DES SCHWARZWALDS

Der Belchen, dessen Attraktivität durch den Bau der Belchen-Seilbahn und durch das Prädikat „autofrei“ nochmals eine sichtbare Steigerung in der Beliebtheitskala erfahren hatte, zählt mit über 300.000 Besuchern im Jahr zu den bevorzugtesten Ausflugszielen im Schwarzwald.

„Der Belchen ist durch seine majestätische Kuppelform der schönste Berg des Schwarzwalds und wird in der Rundsicht, die er gewährt, von keinem anderen Gipfel übertroffen.“ So beschrieb der bekannte Reiseautor Karl Baedeker den Berg bereits im 19. Jahrhundert.

Und das nicht ohne Grund, da der Belchen dank seiner markanten Stellung nun schon seit Jahrzehnten zahllose Erholungsuchende, Wanderer und Naturfreunde mit einer einzigartigen, exzellenten Rundsicht anzieht und begeistert. Rund 1000 Meter überragt der mit 1414 Metern vierthöchste Berg im Schwarzwald das nördlich gelegene Münstertal und das Wiesental im Süden. >



FELDBERGBAHN

Bequem zum höchsten Gipfel des Schwarzwaldes

Wir gratulieren zum Jubiläum!



www.feldbergbahn.de



Haus Sonnenhang
Hotel • Restaurant • Cafe

Steinbühl 11
79695 Wieden
Tel.: 07673/887766

Besuchen Sie uns in unserem schönen Hotel-Restaurant mit großer Sonnenterrasse und herrlicher Aussicht, die sie auch von den Balkonen unserer ländlich eingerichteten Zimmern genießen können.
Wir freuen uns auf Ihren Besuch. Familie Spitz
info@hotel-sonnenhang-wieden.de • www.hotel-sonnenhang-wieden.de

Stib-Gritsch
GetränkeFachmarkt

79677 Schönau ☎ 07673 / 330

- Gastronomie-Service
- Firmen-Service
- Fest-Service
- Liefer-Service
- Getränke Abholmarkt




Wir gratulieren herzlich zu den Jubiläen.

SV Team
Schönau-Todtnau
Talstraße 20,
79677 Schönau



B&B
Fliesen und Naturstein
MEISTERBETRIEB GmbH

Entdecken Sie das Einzigartige!
Lassen sie sich von der bunten Vielfalt in unserer Ausstellung in der **alten Zollhalle** inspirieren. Eine Welt voller Möglichkeiten rund um Fliesen und Naturstein!

Perfektion ist unsere Leidenschaft.
Verlassen Sie sich beim Fliesenlegen auf die Freiburger Profis von B&B Fliesen und Naturstein. www.zollhalle.de



B & B Fliesen und Naturstein GmbH ▪ Güterhallenstraße 9
79106 Freiburg ▪ Tel.: 0761-88852-0 ▪ info@zollhalle.de



Innovative Elektrotechnik



24 h-Service ☎ 07671 - 999 69 99

www.seger-elektro.com
info@seger-elektro.com

Todtnau
Schopfheim
Basel

WIR WÜNSCHEN WEITERHIN
VIEL ERFOLG

Hammerlik

Oberstr. 1 • 79674 Todtnau • Tel. 07671-384
info@hammerlik.de • hammerlik.de

Heizung • Solaranlagen
Bäder • Blechnerei

Meisterbetrieb



www.belchen-seilbahn.de

DER STRAHLENDE

Bereits für die Kelten muss der charakteristische Berg eine besondere Bedeutung genossen haben. Sicher nicht grundlos erhielt er von ihnen den Namen Belchen, was „der Strahlende“ bedeutet. Auch weitere Erhöhungen der benachbarten Mittelgebirge, darunter zwei besonders markante Berge in Sichtweite tragen diesen Namen. Zusammen mit dem Schwarzwälder Belchen bilden sie das Belchendreieck: Auf der französischen Rheinseite erhebt sich in den Vogesen der Elsässer Belchen oder Ballon d'Alsace und im Süden jenseits des Hochrheins der Schweizer Belchen, die Belchenflue.

NATURSCHUTZ SEIT 1949

Umgeben vom Belchen-Naturschutzgebiet birgt der Schwarzwaldgipfel eine einmalige subalpine Landschaft mit einer überaus artenreichen und seltenen Flora und Fauna. Bereits 1949 wurde das Gebiet rund um den Belchen unter Naturschutz gestellt und ist damit das älteste Naturschutzgebiet der Region. 1993 erfolgt eine nochmalige Erweiterung, womit das Naturschutzgebiet mit einer Fläche von rund 1600 Hektar eines der größten Schutzgebiete in Baden-Württemberg darstellt. Dort findet der Naturliebhaber viele seltene Schmetterlings-, Käfer- und Vogelarten, wie den Kolkkraben, den Zitronengirlitz oder den Wasserpieper. Auch Auerhuhn und Haselhuhn leben am Belchen. Bemerkenswert ist auch die Flora: Hier haben sich Schweizer Glockenblume, Gebirgsrose oder Schweizer Löwenzahn erhalten – Überbleibsel der letzten Eiszeit, die man sonst nur noch in den Alpen findet.



Amann und Jörger
Wirtschaftsprüfung und Steuerberatung

Schönau | Freiburg | www.amannjoerger.de

verlässlich innovativ Netzwerke denken
bewegen partnerschaftlich realisierte
moderne Arbeitsumfeld offene Atmosphäre
ganzheitlich regenerative Energien
nachhaltiges Bauen inhabergeführte Unternehmen
kompetent WIRTSCHAFTSPRÜFUNG
Unternehmensberatung WIRTSCHAFTSPRÜFUNG
Erfahrung Wirtschaftsprüfung www.amannjoerger.de
alle Rechtsformen gemeinnützige Organisationen
schaffen modern Gestaltung disziplinübergreifend
modernere Kommunen Privatpersonen
Freiberufler Werte Fonds handeln

Werte denken, schaffen, bewegen

PistenBully gratuliert herzlich zum Jubiläum
15 Jahre Belchen-Seilbahn und
150 Jahre Belchenhaus.

PistenBully

Fanshop



PistenBully Geldbeutel
13,90 €



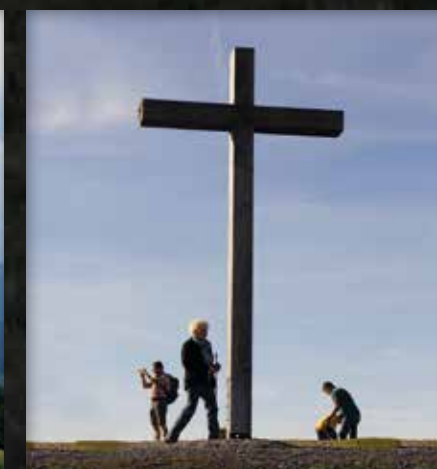
PistenBully Duschtuch (67 x 150 cm)
29,90 €



PistenBully Funktionshemd
~~39,90 €~~ 29,90 €

SALE
25%

Artikel nur solange Vorrat reicht.



WINTERZAUBER UND WANDERZEIT AM BELCHEN IMMER EIN ERLEBNIS

Der Belchen ist zu jeder Jahreszeit ein Erlebnis. Während der warmen Monate begeistert der Berg seine Berggäste mit wundervollen, erstklassig ausgewiesenen Wanderwegen, während im Winter alle Schnee- und Skibegeister voll auf ihre Kosten kommen.

WINTERZAUBER

Vor über 100 Jahren eroberten die ersten Wintersportler den Belchengipfel. Seit dieser Zeit erfreut sich der Belchen bei Wintersportlern großer Beliebtheit und überzeugt mit klarer Luft und einmaligen Aussichten auf den Schwarzwald. Er bietet für den gelungenen Wintertag hohe Schneesicherheit und kaum Wartezeiten an der Seilbahn. Ausgangspunkt für alle Abfahrten ist die Bergstation am Belchenhaus auf 1.356 Meter Höhe, mühelos zu erreichen mit den modernen Expo-Skyliner-Gondeln der Belchen-Seilbahn. Am Berg erwarten den Wintersportfreund vier bestens präparierte Skipisten von bis zu 4,5 Kilometern Länge mit den Schwierigkeitsgraden von leicht bis mittelschwer, für Kinder, Köhner oder Anfänger. Der Köhner kommt beispielsweise mit der „Kaltwasserabfahrt“ im Trichter ganz auf seine Kosten. Wer es indes gemütlicher möchte und eine gemächlichere Abfahrt bevorzugt, ist begeistert von der über drei Kilometer langen „Donauwellenabfahrt“. Sämtliche Pisten führen übrigens geradewegs zur Talstation, wo man einen herrlichen Wintertag im dortigen Gasthof ausklingen lassen kann. Aber

nicht nur der klassische Skifahrer kommt am Belchen auf seine Kosten. Am Belchen eröffnen sich auch Möglichkeiten für Schneeschuh- und Winterwanderer, Rodler und Langläufer. Auf gut gespurten Loipen, direkt vom Belchenhaus ausgehend, macht sich bei unseren Besuchern echte Winterlaune breit. Das Loipennetz weist eine Gesamtlänge von über 40 km Länge auf. Wer es etwas schneller mag, der entscheidet sich für eine Rodelpartie, die ihn durch eine herrliche winterliche Szenerie führt. Die Rodelbahn verläuft heute dort, wo früher die alte Belchenstraße verlief und ist ein besonders beliebter Spaß für Familien dank kindgerechten Gefälles. Ihren Schlitten nimmt die Belchen-Seilbahn selbstverständlich mit auf den Gipfel. Ein ganz besonderes faszinierendes Erlebnis bieten unsere Schneeschuhwanderungen. Im Winter begeistern wir damit unsere Gäste mit nächtlichen Touren im Fackelschein von der Talstation zum Gipfel. Oben angekommen erwartet Sie im historischen Belchenhaus ein zünftiges Frühstück bei Sonnenaufgang.

GEPRÜFTE QUALITÄT

Seit 2010 ist der Belchen ein geprüftes Ski-Gebiet (GPS). Dieses Prädikat zielt darauf ab, den Skibetrieb für unsere Gäste noch sicherer zu machen, was einen hervorragenden Zustand der Pisten und Liftanlagen erfordert. Nach Beantragung des GPS hatte sich unser Skigebiet einer umfassenden Skigebietsprüfung zu unterziehen, bei der die Pisten penibel überprüft und unterschiedlichsten Prüfkriterien unterzogen wurden. Mit Erfolg. Da alle Prüfkriterien erfüllt oder aufgetretene Mängel beseitigt werden konnten, erhielt das Ski-Gebiet am Belchen das Prädikat für den Zeitraum von drei Jahren. Die Einhaltung der Prüfkriterien wird natürlich auch während des dreijährigen Zeitraums kontrolliert. >

www.oeko-bettenreinigung.de



Echt Schwarzwaldnescht
Betten aus der Heimat



**BETTEN-
REINIGUNG**

Heitersheim
Johanniterstraße 71
www.oeko-bettenreinigung.de



Bauunternehmen

AB

Artur *Wir bauen Werte!*
Behringer
GmbH

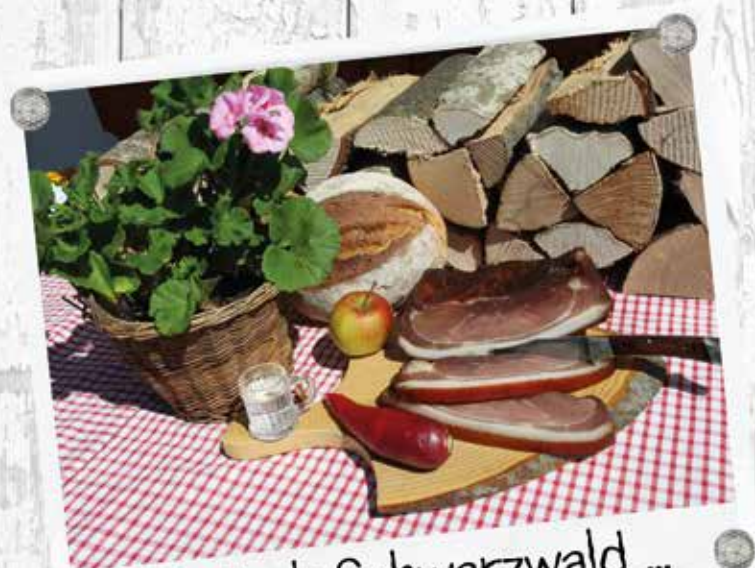
Hochbau | Tiefbau | Stahlbetonbau

79694 Utzenfeld • Rohrmatt 1 ☎ 07673 / 575 • www.behringer-bau.de

WANDERZEIT

Der 1414 Meter hohe Belchen bietet Wanderern einen einzigartigen Panoramablick und zahlreiche attraktive Aussichtspunkte. Der Blick schweift über die Rheinebene, über die Schwarzwaldtäler, ins Elsass bis hin zu den Alpen, wo bei klarer Sicht die fantastische Kulisse der schneebedeckten Alpengipfel von der Zugspitze bis zum Montblanc zu sehen ist. Startpunkt für zahlreiche Wanderungen ist das Belchenhaus an der Bergstation. Bei der 5,3 Kilometer langen „Panoramarunde“ fahren Sie mit der Belchenbahn bequem und komfortabel zum Belchenhaus hoch und gelangen von dort über den Gipfel der Stuhlsebene zurück zur Talstation.

Die „Alpine Tour“ misst 6,6 Kilometer und führt ab Talstation der Belchen-Seilbahn auf einem schmalen Pfad zum Berggipfel. Besonderer Beliebtheit erfreut sich bei Familien mit Kindern der Regenwurmpfad. Die 2,3 km lange Wegstrecke schlängelt sich entlang verschiedener Stationen, an denen anschaulich über das Leben des Riesen-Regenwurms am Belchen aufgeklärt wird. Der Belchen erweist sich als ein wahres Wanderparadies für jeden Naturfreund mit aussichtsreichen Pfaden und imposanten Weit- und Überblicken.



Typisch Schwarzwald ...



...schön hier oben!

Schwarzwald
erleben
Belchen



Schwarzwaldregion Belchen

Neustadtstr. 1 • 79677 Schönau im Schwarzwald • Tel. +49 (0)7673 / 91 81 30

www.schwarzwaldregion-belchen.de • info@schwarzwaldregion-belchen.de



Herzlichen Glückwunsch zum Jubiläum und weiterhin viel Erfolg!

SCHÄUBLE

DER PROMPTE AUTOTEILE-SERVICE

Inh. Marianne Lütte
 Gewerbegebiet • 79694 Utzenfeld
 Tel. 0 76 73 / 5 29 • Fax 0 76 73 / 84 38
 email: marianne.schaeuble@t-online.de

- Autoteile und Maschinen
- Gase-Center
- Elektrowerkzeuge
- Brennholzverarbeitung
- Reinigungstechnik

Ihr kompetenter Partner bei allen Planungen in Skigebieten!

Detailplanung, Ausschreibung, technische und kaufmännische Bauaufsicht von:
 Seilbahnanlagen · Beschneigungsanlagen · Speicherteichen für Beschneigungszwecke ·
 Skipisten · Parkplätzen/Parkhäusern · Abwasserentsorgungen ·
 Trinkwasserversorgungen · Stromversorgungen



www.klenkhart.at

Klenkhart & Partner Consulting ZT GmbH · A-6067 Absam
 T: +43 50226 · F: +43 50226-20 · e-mail: office@klenkhart.at



IMPRESSUM

HERAUSGEBER:

Belchen-Seilbahn GmbH & Co.KG
 Obermulten 5
 79677 Aitern

Postadresse:
 Klaus Peter Rudiger
 Belchen-Seilbahn GmbH & Co.KG
 Belchenstr. 31
 79677 Aitern

Telefon: 0 76 73 / 88 82 80
Telefax: 0 76 73 / 2 01

E-Mail: info@belchen-seilbahn.de
Internet: www.belchen-seilbahn.de



NALLMAG
 Hiebelerstr. 5a
 87629 Füssen

Telefon: 08362 / 7517
Telefax: 08362 / 5054611

E-Mail: info@nallmag.de
Internet: www.nallmag.de

Projekt- u. Redaktionsleitung: Michele Neumann
Gestaltung/Layout: Wanja Riemann
Texte: Peter Berndt, Peter Schelshorn
Fotorechte: Belchen-Seilbahn GmbH & Co.KG,
 Klaus-Peter Rudiger

Nachdruck nur mit vorheriger schriftlicher
 Genehmigung von NALLMAG. Stand Juni 2016



Zum 150. Jubiläum
 des Belchenhauses
 und
 zum 15. Jubiläum der
 Belchen - Seilbahn
 sendet der
 Skiclub Schönau - Belchen e. V.
 herzliche Glückwünsche.

Besten Dank
 für die gute
 Zusammenarbeit!



Gehring

Lörrach · Tel. 07621-9269-0

Heizöl · Diesel · Kraft- u. · Schmierstoffe

DER BELCHEN IMMER EIN ERLEBNIS

